

OB 11.6 Grimsel

Allgemeine Informationen

- Standortkanton: Bern, Wallis
- Betroffene Gemeinden: Innertkirchen, Guttannen, Obergoms
- Zuständige Amtsstelle: BAV
- Betroffene Amtsstellen: ARE, BAK, ESTI, kantonale Fachstellen Wallis und Bern
- Anderer Partner: Grimselbahn AG, zb Zentralbahn AG, MGB, Swissgrid AG

Stand der Beschlussfassung: offen

Massnahmen und Stand der Koordination	F	Z	V
– Grimseltunnel			◆

Begründung

Die Hochspannungsleitung der Swissgrid muss erneuert und ausgebaut werden. Zu diesem Zweck wurden im SÜL zwei Planungskorridore festgesetzt. Der Korridor für die Variante «multifunktionaler Grimseltunnel» sieht vor, nach dem Bündelungsprinzip Synergien zu nutzen und Infrastrukturen zu bündeln. Dabei soll die Hochspannungsleitung in einem parallel zum Bahntunnel verlaufenden Kabelstollen errichtet werden. Diese Variante für die Hochspannungsleitung ist an Bedingungen geknüpft, die mit der Planung und Realisierung des Bahntunnels zusammenhängen (u.a. zeitliche Anforderungen sowie technische und betriebliche Mindestanforderungen).

Vorhaben

Grimseltunnel: Bau eines einspurigen Meterspurtunnel zwischen Innertkirchen (BE) und Oberwald (VS).

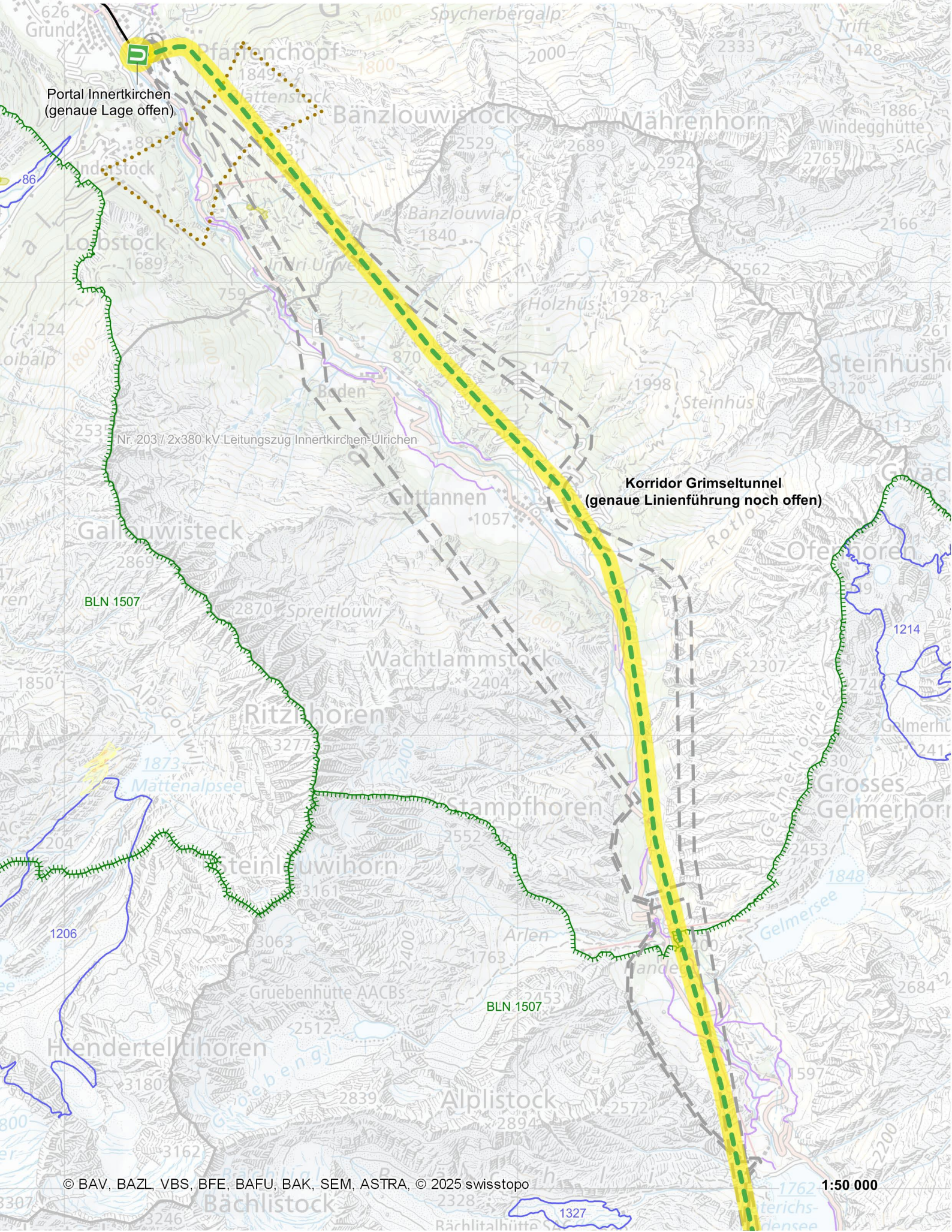
Vorgehen und Hinweise

Die Grimselbahn AG wurde vom Bund beauftragt, die Vorstudie für den Bau des Grimseltunnels zu erarbeiten.

Im Rahmen der parlamentarischen Beratung der Botschaft 2023 (Bundesratsgeschäft 23.055) hat das Parlament für die Projektierung (Vorprojekt) des Grimseltunnels einen Projektierungskredit in der Höhe von 30 Mio. Franken beschlossen. Eine Realisierung des Grimseltunnels ist bei der Erarbeitung eines weiteren Ausbauschnittes STEP zu prüfen. Bau und Finanzierung erfordern die Regelung mit einem Bundesbeschluss.

Gegebenenfalls hat eine Koordination mit dem SÜL stattzufinden.

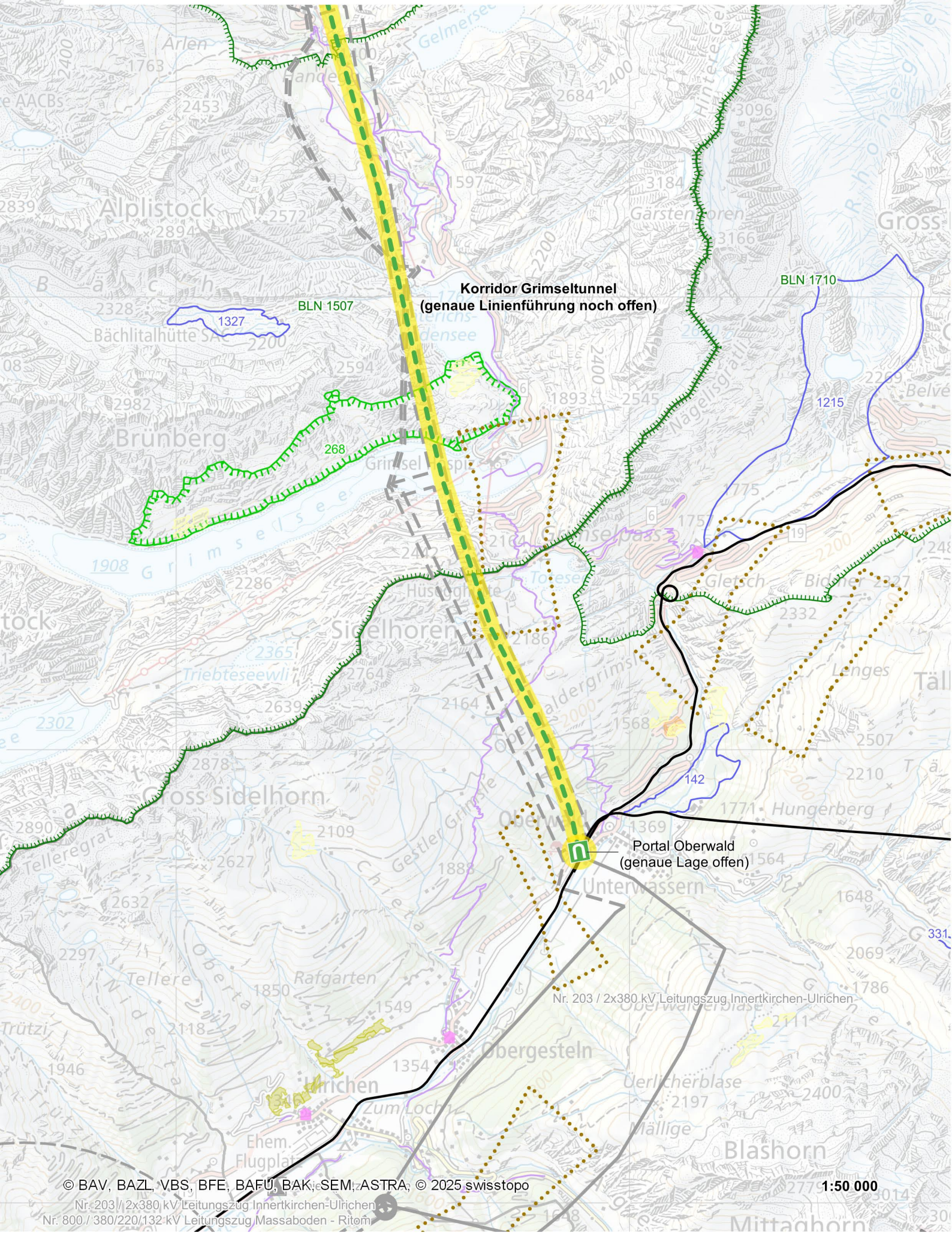
OB 11.6 Grimsel (Nord)



Portal Innerkirchen
(genaue Lage offen)

Korridor Grimseltunnel
(genaue Linienführung noch offen)

OB 11.6 Grimsel (Süd)



**Korridor Grimseltunnel
(genaue Linienführung noch offen)**

**Portal Oberwald
(genaue Lage offen)**