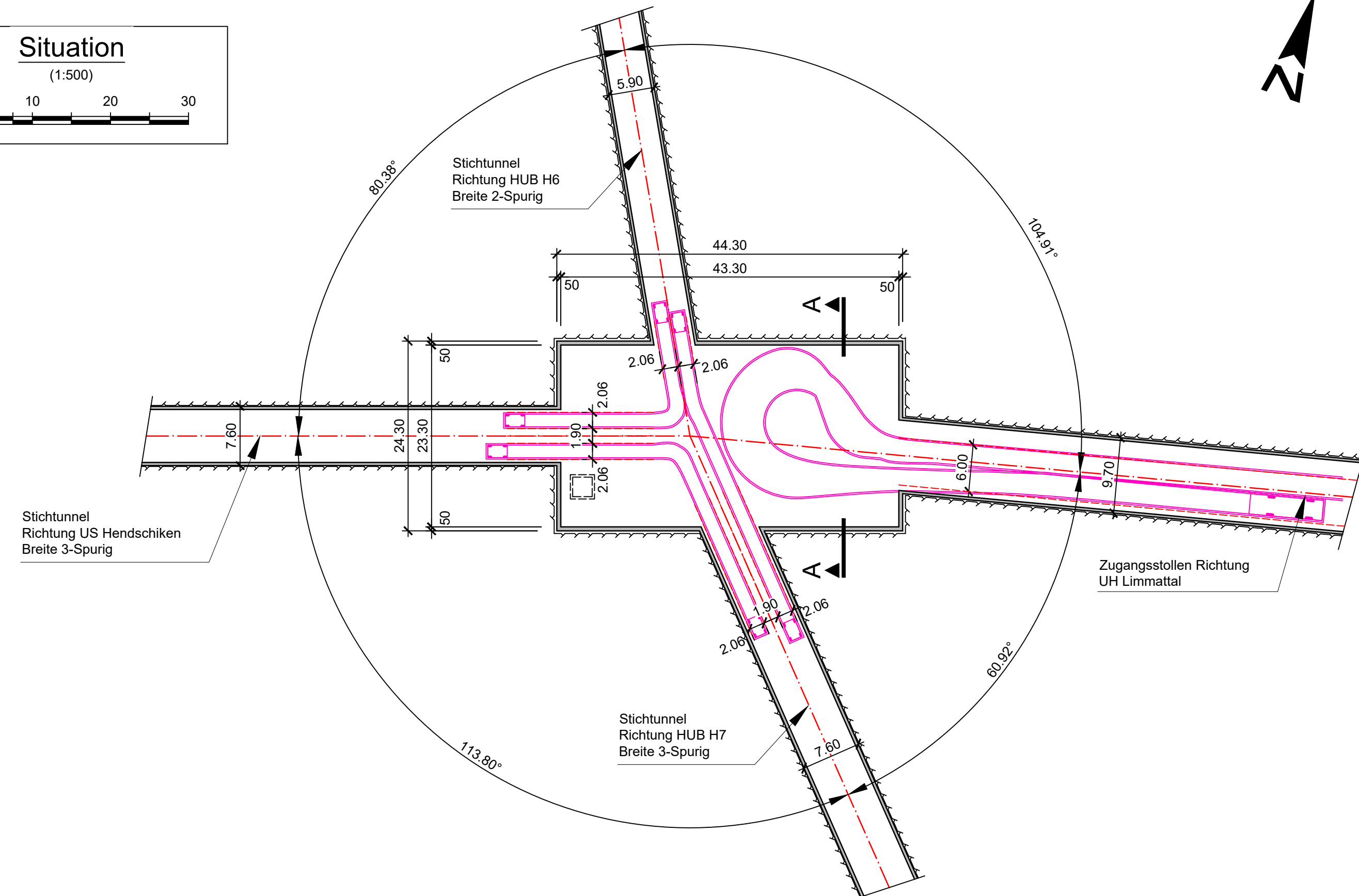
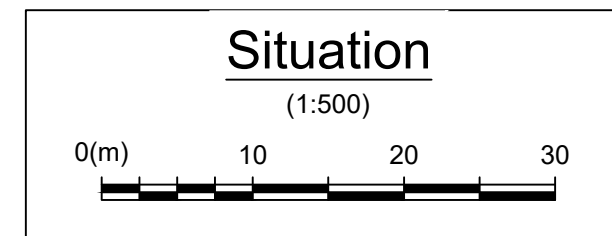



# Verzweigungskaverne Limmattal

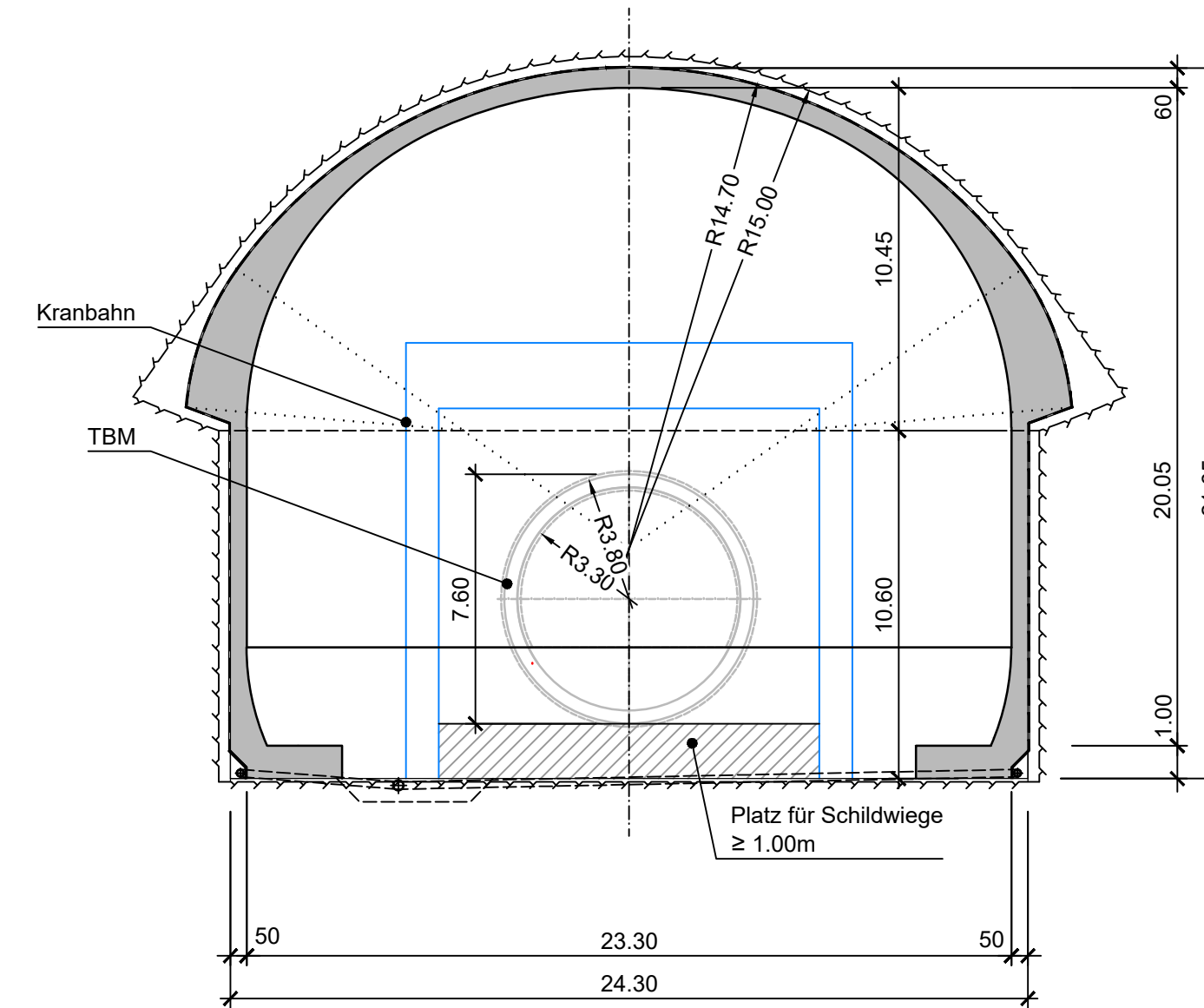
## 1:500



LEGENDE SITUATION	
	Cargo Sous Terrain Tunnel TP2 Vorprojekt

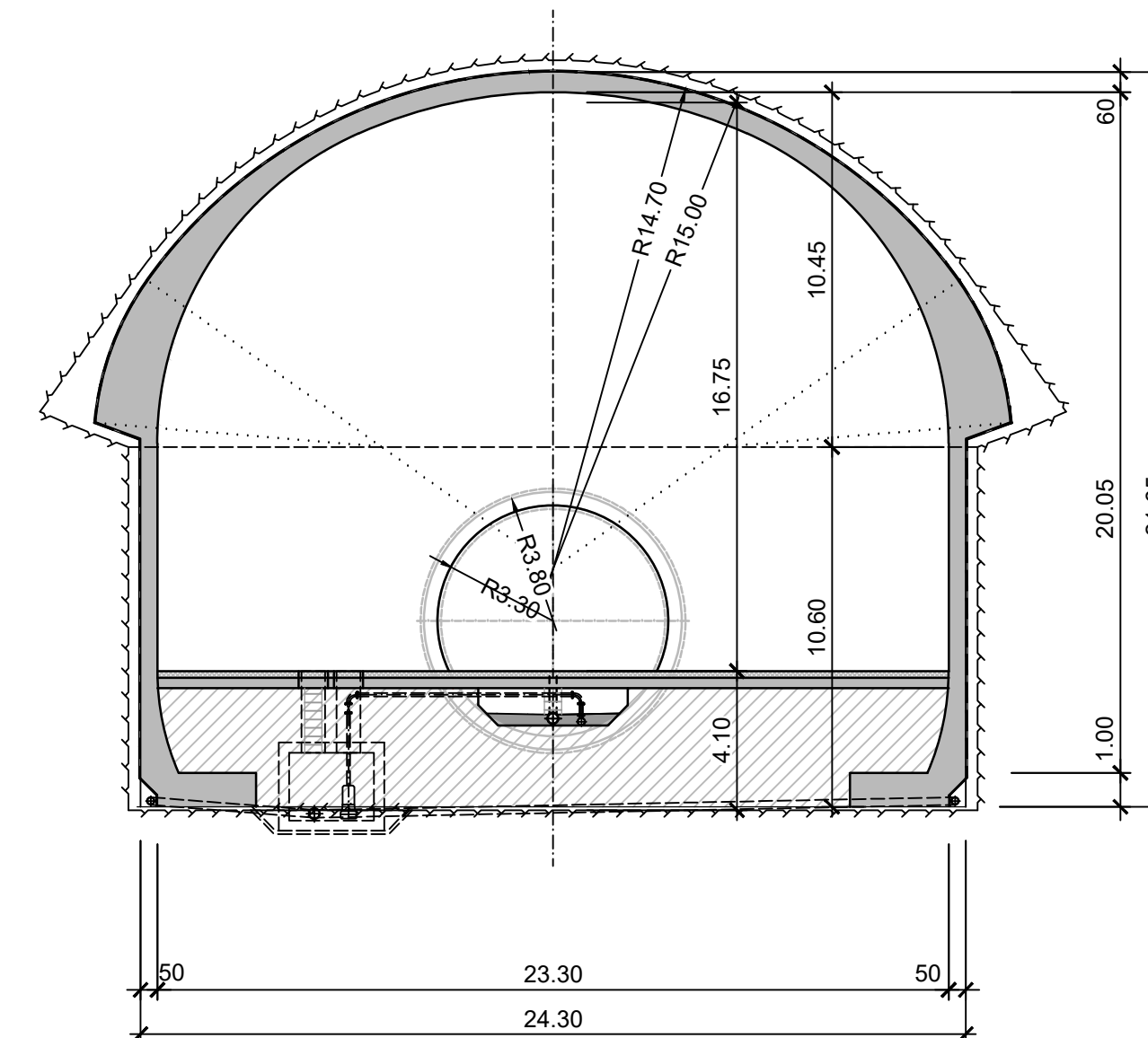
Schnitt A-A, 1:200

Bauzustand

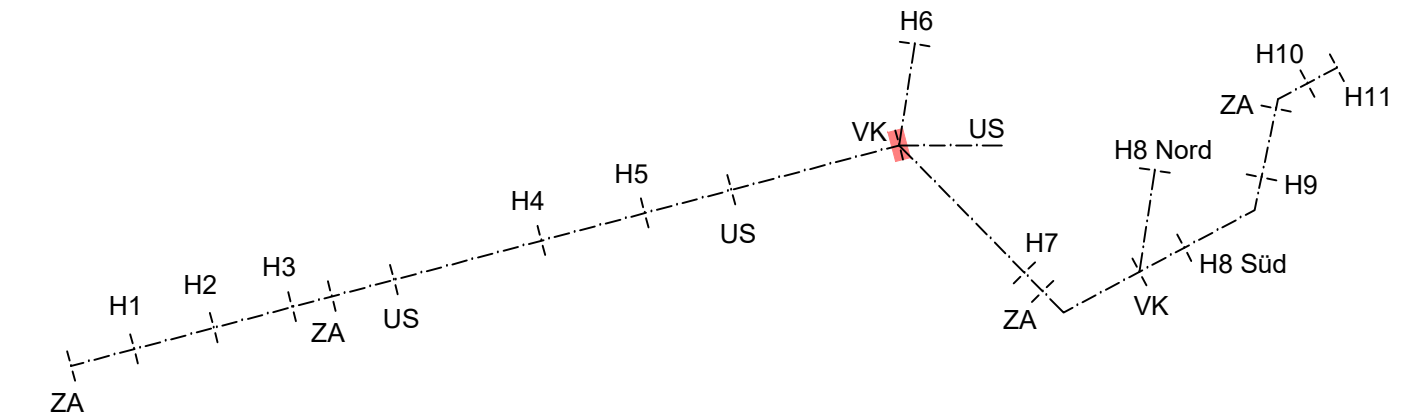


Schnitt A-A, 1:200

Endzustand



## Übersicht Schema



Index	MMI	Änderungen bzw. Ergänzungen	Name	Datum
---	110	Erstellung	POPE	15.09.2023
A	120	MMI 120	POPE	19.09.2023
B	130	MMI 130	POPE	21.09.2023
C	140	MMI 140	POPE	26.09.2023




Cargo sous Terrain AG

## 1. Teilstrecke Gäu-Zürich

## Vorprojekt Infrastruktur

04	Infrastruktur
04.03	Tunnel und Zwischenangriffe
04.03.01	Tunnel
04.03.01.04	Pläne Tunnelmodule
04.03.01.04.08	Verzweigungsbauwerk Limmattal: Situation, Schnitte und Details

KOORDINATENSYSTEM:		LHN95 CH1903 / LV95		Cargo sous terrain AG c/o Coop Genossenschaft		Thiersteinerallee 12 4053 Basel		
PLANFORMAT: 840x445		MASSSTAB: 1:500/200		PLANNUMMER (INTERN)				
PLANTITEL Verzweigungsbauwerk Limmattal								
Situation, Schnitte und Details								
PROJEKTVERFASSER		ERSTELLT DURCH		MMI	DATUM	GEZ.	GEPR.	FREIG.
<div>CST Infra</div> <div>Ingenieurgemeinschaft AFRY PINI B+S</div>		<div> Pini Gruppe AG Thurgauerstrasse 40 CH-8050 Zürich Tel. +41 43 205 12 12 www.pini.group</div>		110	15.09.2023	POPE	WATA	SCRO
				120	19.09.2023	POPE	WATA	SCRO
				130	21.09.2023	POPE	WATA	SCRO
				140	26.09.2023	POPE	WATA	SCRO