

**OB 2.3 Laufental**

**Allgemeine Informationen und technische Daten**

- Standortkanton: Basel-Landschaft
- Betroffene Gemeinden: Grellingen, Duggingen
- Zuständige Amtsstelle: BAV
- Betroffene Amtsstellen: ARE, BAFU, BAK, BFE, kantonale Fachstellen Basel-Landschaft
- Anderer Partner: SBB

**Verweise:**

Kap. 4.1  
 OB 2.1 Raum Basel  
 OB 7.3 Région de Delémont

**Grundlagen:**

Bundesbeschluss über die Finanzierung und den Ausbau der Eisenbahninfrastruktur (BBI 2013 4725)

Bundesbeschluss über den Ausbauschnitt 2035 für die Eisenbahninfrastruktur vom 21. Juni 2019 (BBI 2019 4555)

**Funktion und Begründung**

Die bisherigen Einspurstrecken der Linie Basel – Biel gestatten nur eine beschränkte Fahrplangestaltung. Insbesondere sind dadurch keine Kapazitätssteigerungen möglich. Zugkreuzungen sind nur in den Bahnhöfen bzw. Stationen möglich. Um zukünftig flexiblere Fahrpläne und Kapazitätssteigerungen zu ermöglichen, sind zusätzliche Kreuzungsmöglichkeiten und Doppelspurausbauten nötig.

**Vorhaben**

Doppelspurausbau Grellingen – Duggingen: Die Strecke wird nach der Birsquerung bei Kessiloch bis nach der heutigen Haltestelle Duggingen auf einer Länge von 4 km zur Doppelspur ausgebaut.

**Vorgehen**

Die SBB wurde vom Bund beauftragt den Doppelspurausbau Grellingen – Duggingen in Abstimmung mit dem Kanton aufzunehmen. Eine Abstimmung mit dem Korridor der Übertragungsleitung Arlesheim – Laufen ist durchzuführen. Der Wildtierkorridor BL 28 ist bei der Planung des Doppelspurausbaus zu berücksichtigen. Im Rahmen der weiteren Planungsarbeiten hat eine Abstimmung mit dem planerischen Grundwasserschutz und dem Gewässerraum stattzufinden.

**Stand der Beschlussfassung**

**beschlossen**

**Massnahmen und Stand der Koordination**

Sachplanrelevante Elemente des Ausbaus sind:

- Doppelspurausbau Grellingen – Duggingen.

F	Z	V
♦		

**Hinweise zu den Festlegungen**

Mit dem Beschluss der Bundesversammlung zum Bundesgesetz über den Ausbauschnitt 2035 für die Eisenbahninfrastruktur vom 21. Juni 2019 wurde der Entscheid zum Doppelspurausbau Grellingen – Duggingen gefällt.

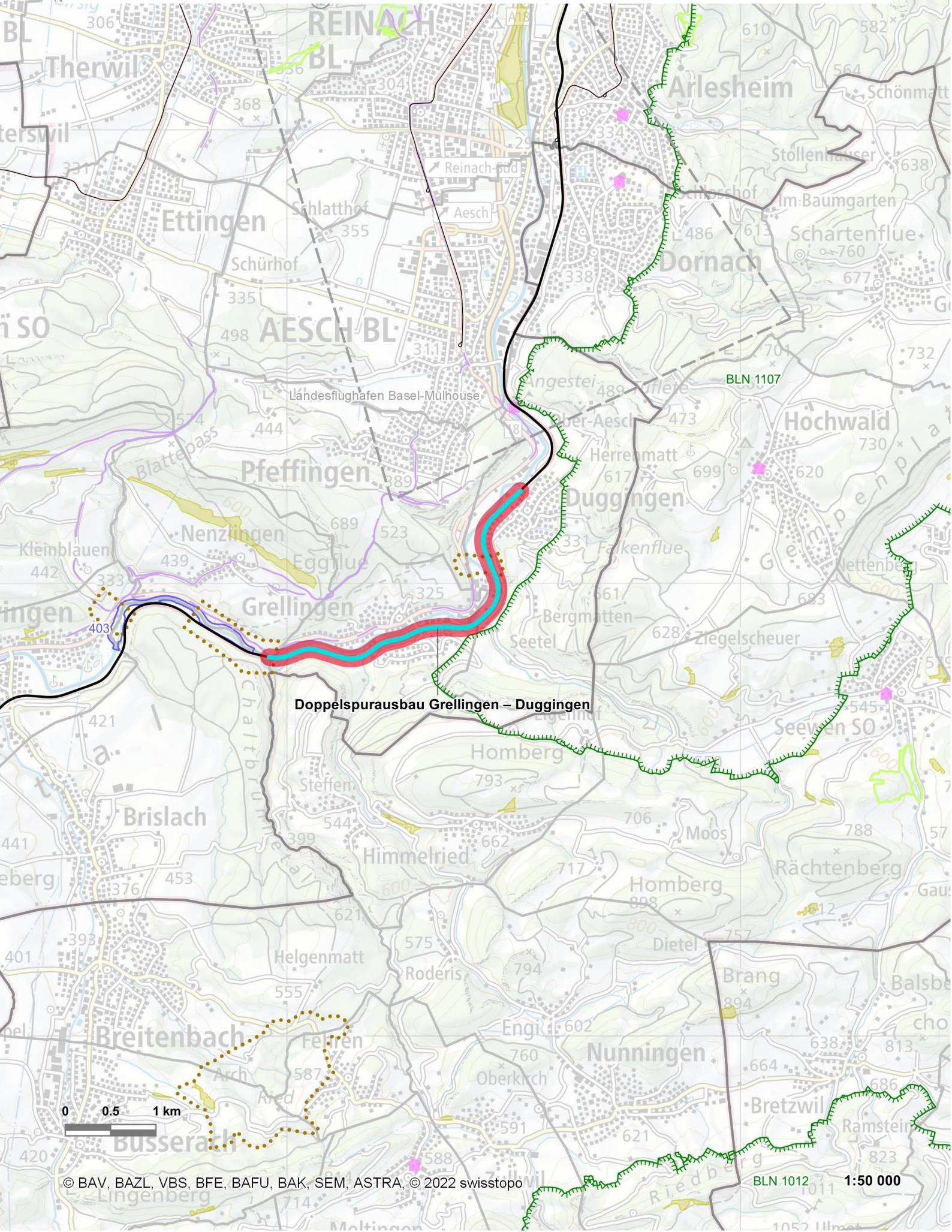
Auf der Strecke Basel – Delémont – Biel sind ausser dem Doppelspurausbauten Grellingen – Duggingen weitere Vorhaben in den Bahnhöfen Aesch, Duggingen und Grellingen sowie zwischen Basel und Moutier geplant, die aber keine erheblichen Auswirkungen auf Raum und Umwelt haben und für die direkt das Plangenehmigungsverfahren eingeleitet werden kann.

Die noch nicht vom Bund genehmigte Richtplan-Anpassungen 2017 «Agglomerationsprogramm Basel, 3. Generation» des Kantons Basel-Landschaft enthält das Vorhaben als Festsetzung.

**Hinweise:**

Richtplan Kanton Basel-Landschaft

OB 2.3 Laufental



Doppelspurausbau Grellingen – Duggingen

