

OB 9.1 Rheintal**Allgemeine Informationen und technische Daten**

- Standortkanton: St. Gallen
- Betroffene Gemeinden: Altstätten, Buchs (SG), Rüthi (SG), Sennwald, Sevelen, Wartau
- Zuständige Amtsstelle: BAV
- Betroffene Amtsstellen: ARE, BAFU, BLW, kantonale Fachstellen St. Gallen
- Anderer Partner: SBB

Verweise:

Kap. 4.1

Grundlagen:

Bundesbeschluss über die Finanzierung und den Ausbau der Eisenbahninfrastruktur (BBI 2013 4725)

Bundesbeschluss über den Ausbauschritt 2025 der Eisenbahninfrastruktur vom 21. Juni 2013
(BBI 2014 4109)

Funktion und Begründung

Auf der heute einspurigen Strecke im St.Galler Rheintal müssen Güterzüge ohne Behinderungen verkehren können. Bei einem Angebotsausbau des ~~Regional~~ Personenverkehrs muss das Kreuzen mit Gegenzügen sichergestellt werden.

Für einen weitergehenden Angebotsausbau zwischen Altstätten und Sargans sind zusätzlich mehrere Doppelspurausbauten notwendig.

Vorhaben

~~Doppelspurausbau Buchs SG – Sevelen – Neugrüt: Ausbau der Strecke von Sargans – Neugrüt Sevelen bis Buchs (SG) auf Doppelspur. Die Publikumsanlagen der Haltestellen Räfis-Burgerau, Sevelen und Weite-Wartau werden zurückgebaut. Dafür wird eine neue Haltestelle Fährhütten gebaut, ausgebaut und ergänzt.~~

Doppelspurausbau Sevelen – Neugrüt: Die Strecke Sevelen – Neugrüt wird mit einem zweiten Gleis ergänzt.

Doppelspurausbau Rüthi – Salez-Sennwald: Die Strecke Rüthi – Salez-Sennwald wird mit einem zweiten Gleis ergänzt.

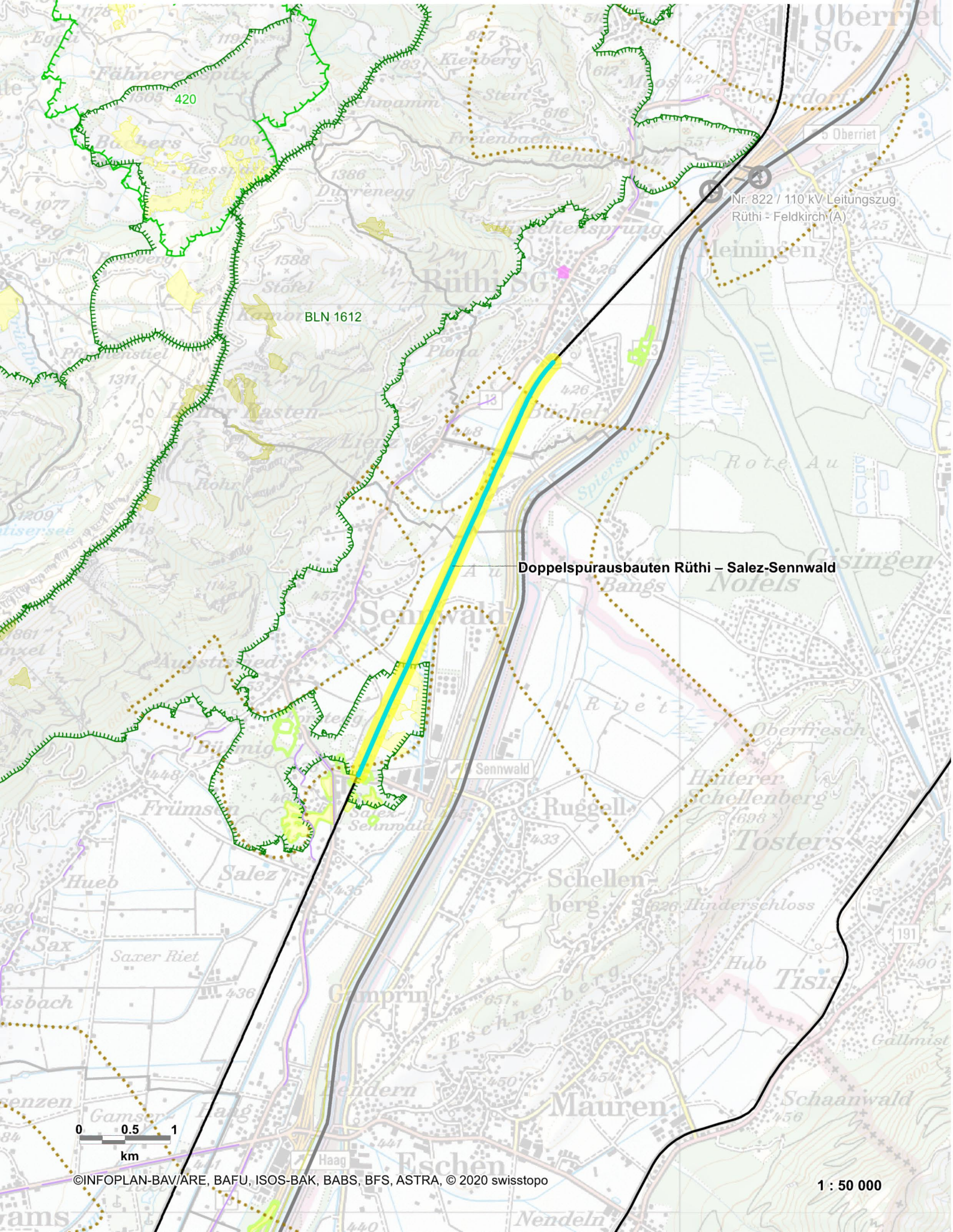
Vorgehen

Die SBB wurde vom Bund beauftragt, die Projektierungsarbeiten für ~~das Vorhaben~~ den Doppelspurausbau Buchs SG – Sevelen aufzunehmen und das Vorprojekt in Abstimmung mit dem Kanton zu erarbeiten. Dabei hat eine Abstimmung mit dem Sachplan Fruchtfolgeflächen stattzufinden.

Die Doppelspurausbauten Sevelen – Neugrüt und Rüthi – Salez-Sennwald sind bei der Erarbeitung eines weiteren Ausbauschrittes STEP zu prüfen. Bau und Finanzierung erfordern die Regelung in einem Bundesbeschluss. Dabei hat eine Abstimmung mit dem BLN-Objekt «Säntisgebiet», den Flachmooren «Galgenmad/Schribersmad» und «Mösli/Schachen» dem Amphibienlaichgebiet «Burstried, Galgenmad» und mit den Wildtierkorridoren von Sennwald und Wartau stattzufinden.

Stand der Beschlussfassung	<u>Offen-verschieden</u>		
<p>Massnahmen und Stand der Koordination</p> <p>Sachplanrelevante Elemente des Ausbaus sind:</p> <ul style="list-style-type: none"> - Doppelspurausbau Buchs SG – <u>Neugrüt Sevelen</u>; - <u>Doppelspurausbau Sevelen – Neugrüt</u>; - <u>Doppelspurausbau Rüthi – Salez-Sennwald</u>. 	F	Z	V
<p>Hinweise zu den Festlegungen</p> <p>Im Rahmen des Beschlusses über den Anschluss der Ost- und Westschweiz an das europäische Hochleistungs-Eisenbahnnetz wird die Strecke Sargans – St. Margrethen heute bereits ausgebaut. Das Vorhaben umfasst den Ausbau der Publikumsanlagen in den Bahnhöfen Altstätten und Sargans, den Ausbau einer Kreuzungsstation in Au sowie die Erhöhung der Fahrgeschwindigkeit auf dem Abschnitt Neugrüt – Rüthi. Bis Ende 2012 sind ausser Neugrüt – Rüthi alle Arbeiten bezüglich HGV A abgeschlossen. Die Arbeiten sind abgestimmt mit dem Konzept S-Bahn St. Gallen 2013 und im Richtplan des Kantons als Massnahmen zur Umsetzung des Knotenkonzepts im Fernverkehr enthalten.</p> <p>Mit dem Ausbau der Strecke Buchs – <u>Neugrüt Sevelen</u> werden die bestehenden Einschränkungen im Güterverkehr aufgehoben. wird die Trassenkapazität zwischen Buchs und Sargans für den Güterverkehr erhöht. Bereits mit dem Ausbau des Streckenabschnittes Buchs – Sevelen kann gleichzeitig <u>kann</u> für den Personenverkehr der Anschluss des Rheintals an den 1/2h-Takt des IC Chur-Zürich gewährleistet werden.</p> <p>Die Lage des 2. Gleises (östlich/westlich) zur bestehenden Einspur ist im Rahmen der weiteren Planung zu prüfen.</p> <p><u>Für eine weitere Taktverdichtung im Rheintal ist auch ein Doppelspurausbau auf den Strecken Sevelen – Neugrüt, Rüthi – Salez-Sennwald notwendig.</u></p>			<p>Hinweise:</p> <p>Richtplan Kanton St. Gallen <u>keine</u></p>

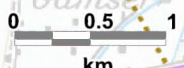
OB 9.1 Rheintal (Nord)



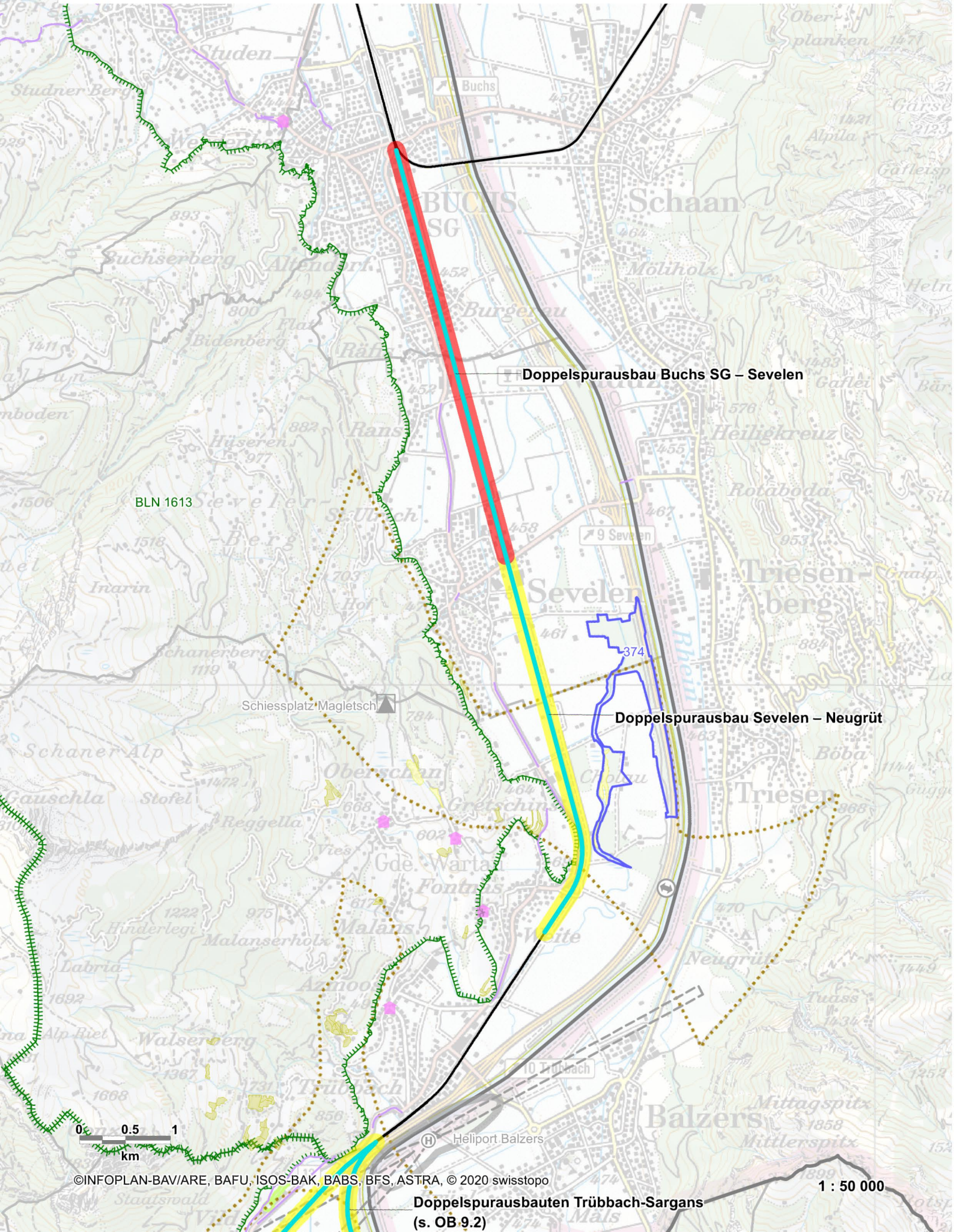
Nr. 822 / 110 kV Leitungszug
Rüthi - Feldkirch (A)

BLN 1612

Doppelspurausbauten Rüthi – Salez-Sennwald



OB 9.1 Rheintal (Süd)



Doppelspurausbau Buchs SG – Sevelen

Doppelspurausbau Sevelen – Neugrüt

