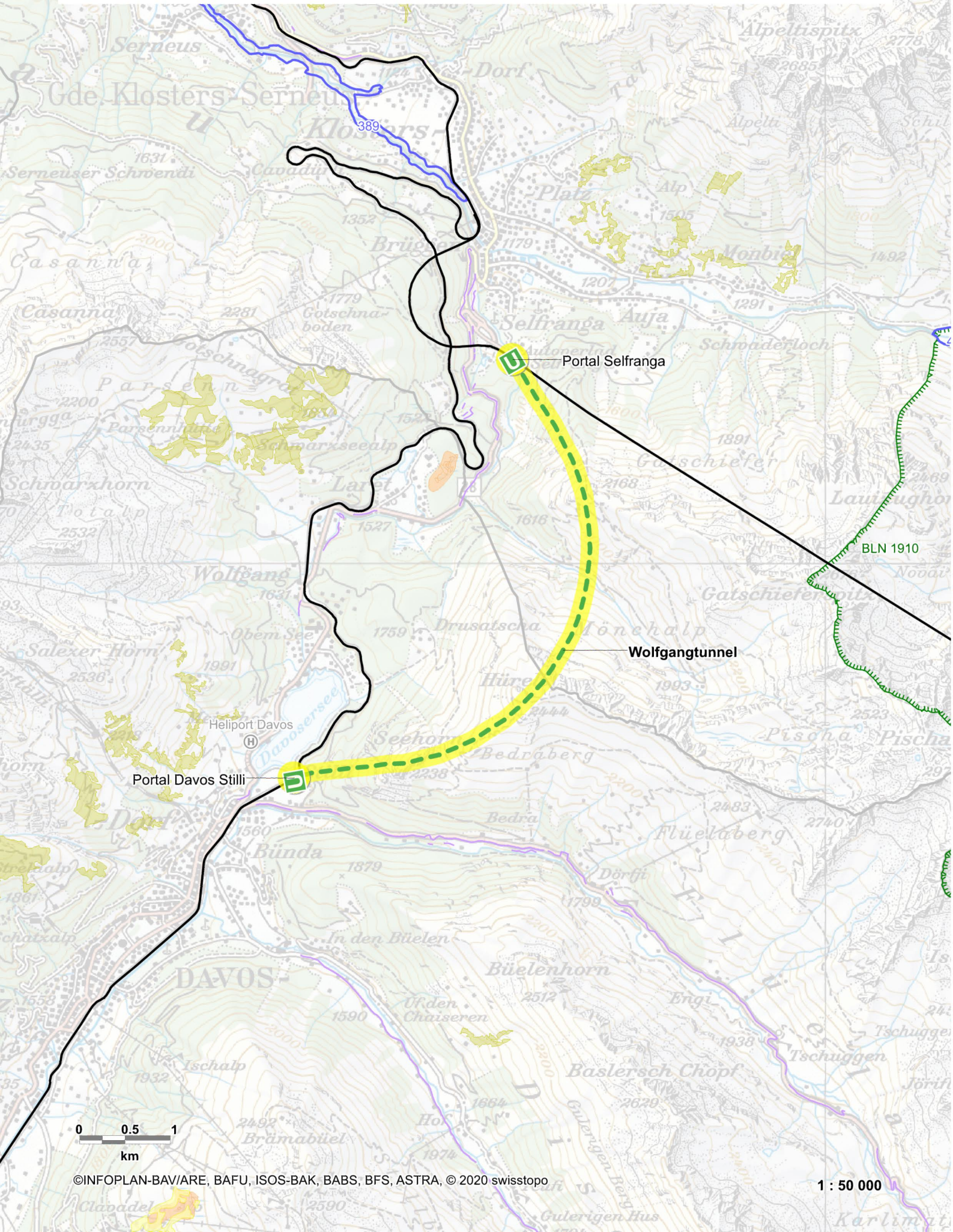


OB 12.3 Raum Davos – Klosters

<p>Allgemeine Informationen und technische Daten</p> <ul style="list-style-type: none"> ▪ Standortkanton: Graubünden ▪ Betroffene Gemeinden: <u>Davos</u>, Klosters-Serneus, Davos ▪ Zuständige Amtsstelle: BAV ▪ Betroffene Amtsstellen: ARE, BAFU, kantonale Fachstellen Graubünden ▪ Anderer Partner: RhB 	<p>Verweise:</p> <p>Kap. 4.1</p> <p>Kap. 5.2.11</p> <p>OB 12.1 Raum Landquart</p> <p>OB 12.2 Prättigau</p> <p>OB 12.4 Oberengadin</p>		
<p>Funktion und Begründung</p> <p>Auf der eingleisigen Strecke Landquart – Davos beinhalten die Planungen eine Takterhöhung. Daher umfassen die Infrastrukturmassnahmen in erster Linie Ergänzungen von Doppelspuren resp. Kreuzungsstellen sowie Bahnhofsumbauten zur Bewältigung des sowohl nachfrage- wie auch betriebsseitig erhöhten Aufkommens.</p> <p>Der Betrieb Landquart – Davos ist heute auch touristisch geprägt, entsprechend ist das Angebot der RhB sowohl den saisonalen wie auch wetterbedingten Schwankungen unterworfen und zeitweise mit Überlasten konfrontiert.</p>	<p>Grundlagen:</p> <p>Bundesbeschluss über die Finanzierung und den Ausbau der Eisenbahninfrastruktur (BBI 2013 4725)</p>		
<p>Vorhaben</p> <p>Doppelspurausbau Klosters: Im Abschnitt Klosters Chlus/Underem Bord – Klosters Platz soll die bestehende Einspurstrecke auf Doppelspur ausgebaut werden.</p> <p>Wolfgangtunnel: Zwischen Klosters Selfranga und Davos Stilli ist ein rund 6.9 Kilometer langer Einspurtunnel in Planung, welcher in erster Linie zu grossen Fahrzeitverkürzungen führen würde. Die genau Lage der Tunnelportale ist zurzeit noch nicht abschliessend geklärt. Es sind verschiedene Varianten in Diskussion.</p>			
<p>Vorgehen</p> <p>Die RhB wurde vom Bund beauftragt, die Projektierungsarbeiten für den Doppelspurausbau Klosters aufzunehmen und das Vorprojekt in Abstimmung mit dem Kanton zu erarbeiten.</p> <p>Eine Realisierung ist bei der Erarbeitung eines weiteren Ausbauschnittes STEP zu prüfen. Bau und Finanzierung erfordern die Regelung mit einem Bundesbeschluss. Mit der Festsetzung des Wolfgangtunnels sind Lage und Ausdehnung der Installationsplätze sowie die allfällig benötigten Flächen für die Ablagerung des Ausbruchmaterials im Sachplan zu bezeichnen.</p>			
<p>Stand der Beschlussfassung</p>	<p>offen</p>		
<p>Massnahmen und Stand der Koordination</p> <p>Sachplanrelevante Elemente des Ausbaus sind:</p> <ul style="list-style-type: none"> — Doppelspurausbau Klosters; – Wolfgangtunnel. 	<p>F</p>	<p>Z</p>	<p>V</p> <p style="text-align: right;">↕</p> <p style="text-align: right;">◆</p>

OB 12.3 Raum Davos-Klosters



Hinweise zu den Festlegungen

~~Der Doppelspurausbau Klosters erfolgt schrittweise in mehreren Etappen. Für die im Objektblatt als Ausgangslage dargestellte ersten Etappe zwischen Klosters Dorf/Gäuggeli und Klosters Platz wurde am 7. Mai 2013 die Plangenehmigung erteilt.~~

Sagliains ist der südliche Endbahnhof des Autoverlads Vereina. Durch den Angebotsausbau wird die Stabilität im Vereinatunnel weiter gesenkt. Mit der Verlängerung der Verladerampe können betriebliche Vereinfachungen erreicht werden und die Autozüge schneller ent- und beladen werden. Zusätzlich ist eine neue Station Lavin-Crusch (zwischen Sagliains und Lavin) geplant. ~~Diese Ausbauten sind nicht sachplanrelevant. Es kann direkt das Plangenehmigungsverfahren eingeleitet werden. Die Vorhaben sind im Bau.~~

Die Realisierung des einspurigen Wolfgangtunnels zwischen Klosters und Davos könnte die Fahrzeit nach Davos um bis zu ~~40~~ 13 Minuten und in die Gegenrichtung um bis zu ~~40~~ 9 Minuten verkürzen. Gemäss Abschätzungen der RhB hätte diese Fahrtzeitverkürzung eine Nachfragesteigerung um ca. 15% zur Wirkung. Im Strategischen Entwicklungsprogramm der Bahninfrastruktur (STEP) Ausbau schritt 2035 wurde der Wolfgangtunnel der ~~zweiten~~ ersten Dringlichkeitsstufe zugeteilt. Eine Realisierung des Vorhabens ist zum gegenwärtigen Zeitpunkt somit erst langfristig zu erwarten.

Der Doppelspurabschnitt Klosters Dorf – Klosters Platz wird im vom Bund genehmigten Richtplan Graubünden als Zwischenergebnis aufgeführt. Als Vororientierung vermerkt ist ein neuer Tunnel Klosters/Selfranga – Davos/Stilli (Wolfgangtunnel).

Hinweise:

Richtplan Kanton Graubünden