

OB 12.2 Prättigau

Allgemeine Informationen und technische Daten

- Standortkanton: Graubünden
- Betroffene Gemeinden: Fideris, Luzein, Küblis
- Zuständige Amtsstelle: BAV
- Betroffene Amtsstellen: ARE, ASTRA, BAFU, BAK, kantonale Fachstellen Graubünden
- Anderer Partner: RhB

Verweise:

Kap. 4.1
 OB 12.1 Raum Landquart
 OB 12.3 Raum Davos-Klosters
 OB 12.4 Oberengadin

Grundlagen:

Bundesbeschluss über die Finanzierung und den Ausbau der Eisenbahninfrastruktur (BBI 2013 4725)

Funktion und Begründung

Auf der eingleisigen Strecke Landquart – Davos beinhalten die Planungen eine Takterhöhung. Daher umfassen die Infrastrukturmassnahmen in erster Linie Ergänzungen von Doppelspuren resp. Kreuzungsstellen sowie Bahnhofsumbauten zur Bewältigung des sowohl nachfrage- wie auch betriebsseitig erhöhten Aufkommens.

Der Betrieb Landquart – Davos ist heute auch touristisch geprägt, entsprechend ist das Angebot der RhB sowohl den saisonalen wie auch wetterbedingten Schwankungen unterworfen und zeitweise mit Überlasten konfrontiert.

Vorhaben

Doppelspur Fideris: Zwischen Fideris und Küblis ist eine neue, doppelspurige Linienführung in Planung. Zurzeit sind verschiedene Varianten in Diskussion.

Vorgehen

Eine Realisierung ist bei der Erarbeitung eines weiteren Ausbauschlusses STEP zu prüfen. Bau und Finanzierung erfordern die Regelung mit einem Bundesbeschluss. Dabei hat eine Abstimmung mit der Nationalstrasse stattzufinden.

Stand der Beschlussfassung

offen

Massnahmen und Stand der Koordination

Sachplanrelevante Elemente des Ausbaus sind:
 – Doppelspur Fideris.

F

Z

V

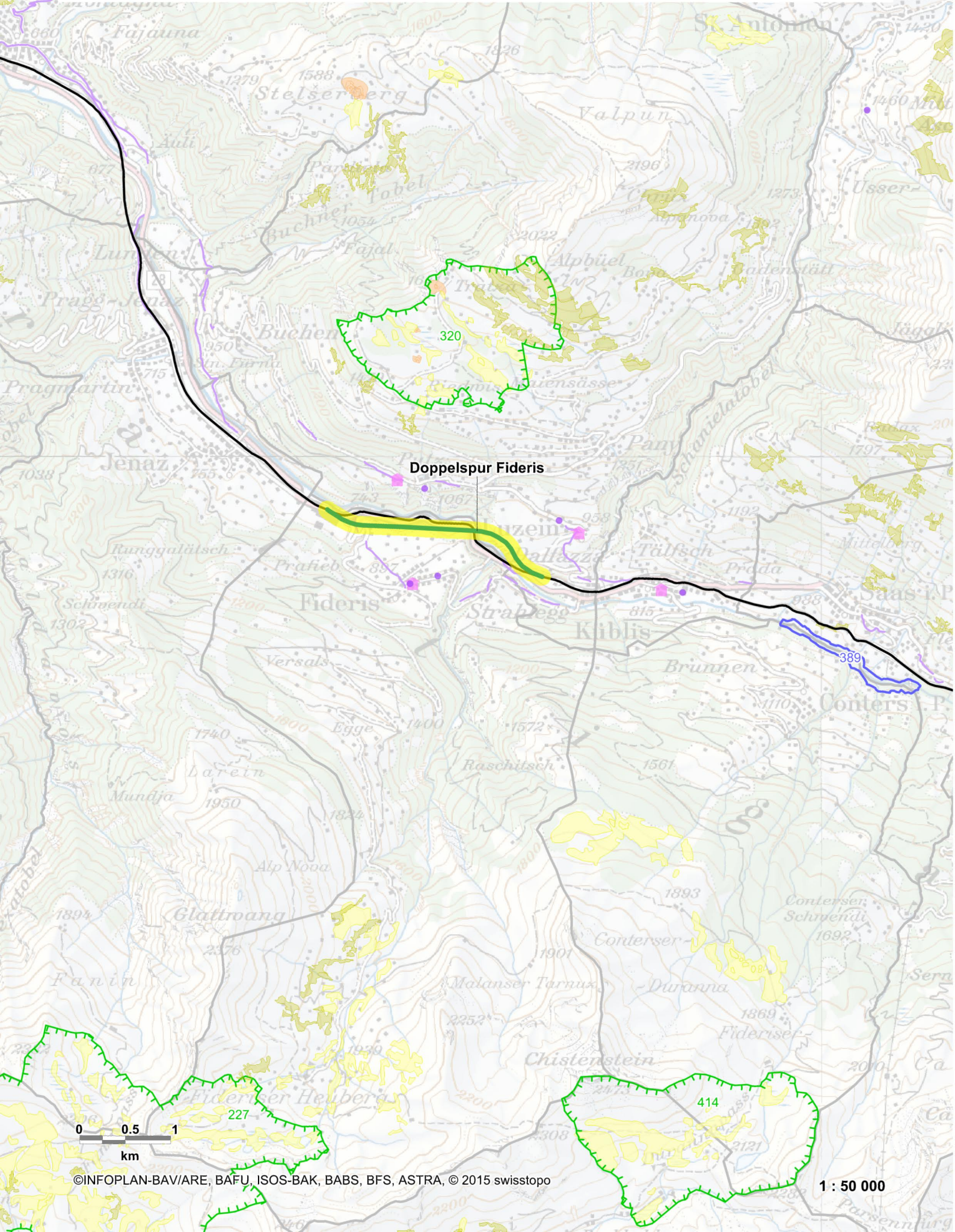
♦

Hinweise zu den Festlegungen

Für die geplante Angebotsverdichtung zwischen Landquart und Davos ist im Prättigau neben der Doppelspur Fideris auch eine Realisierung einer Doppelspur Malans und ein Ausbau im Bahnhof Landquart notwendig. Dieser Teilausbau ist nicht sachplanrelevant und wird ausserhalb des Sachplans Verkehr koordiniert.

Die zu realisierende Doppelspur Fideris liegt in einem Gebiet mit erhöhtem Steinschlagrisiko. Im Rahmen der weiteren Planungsarbeiten ist der entsprechende Gefahrenkataster zu berücksichtigen.

OB 12.2 Prättigau



Das Projekt „Doppelspur Fideris“ verläuft in unmittelbarer Nähe der Nationalstrasse 28. Das Vorhaben ist mit der Planung des Ausbaus der Nationalstrasse abzustimmen.

Die Streckenbegradigung bzw. Neutrassierung Fideris – Küblis (Doppelspur Fideris) ist im Richtplan Graubünden als Zwischenergebnis aufgeführt.

Um die Reisezeit zwischen Landquart und Davos zu verkürzen werden zusätzlich die Umfahrung Gräsch und die Kreuzungsstation Serneus benötigt. Dieser Teilausbau ist nicht sachplanrelevant und wird ausserhalb des Sachplans Verkehr koordiniert.

Hinweise:*Richtplan Kanton**Graubünden*